

Passwork

サービス紹介資料

データ連携を、IT専門家から現場のひとりひとりへ

目次

01	なぜ今、データ連携の民主化か	p.03
02	Passworkが目指す世界	p.07
03	Passworkとは／4つの強み	p.10
04	主な機能・ユースケース	p.17
05	導入効果・導入の流れ	p.20
06	価格プラン	p.23
07	導入実績	p.27
08	弊社・お問い合わせ	p.32

01 なぜ今、データ連携の民主化か

データ連携を、IT部門から現場へ取り戻す

1-1 データ連携の現状と限界

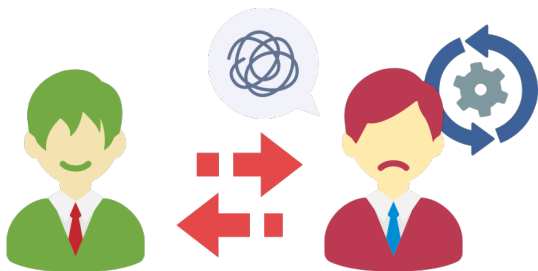
「IT部門に頼まないと、データを動かさない」現場が動けない

企業のデジタル化が進む一方で、SaaS/オンプレ/DWH/BIに分散したデータをつなぐ作業は依然としてIT部門・専門エンジニアに集中しています。結果として、現場の意思決定や業務改善が「ITに依頼してから数週間～数ヶ月待ち」という構造的なボトルネックを生んでいます。

課題01

IT部門の対応待ち

現場が「明日欲しい」データに、IT部門は「来月対応」。スピードが合わない。



課題02

属人化したデータ連携

特定エンジニアしか触れないスクリプトが、ブラックボックスとして残り続ける。



課題03

手作業の量産

ITに頼めない業務は、Excel+手作業で対応。ミスとリードタイムが増え続ける。



1-2 既存 既存のデータ連携ツールの3つの壁

なぜ「現場で使えるデータ連携」がここまで普及してこなかったのか

01

海外製で 日本のSaaSに弱い

freee/マネーフォワード/kintone/
Yappli等、日本の業務基盤との接続が
標準で用意されていない。



02

専門知識がないと 使えない

SQL/Python/Airflow等、
エンジニアスキル前提のUI設計。
現場の業務担当者が触れない。



03

クラウド一本足の 制約

オンプレDB・閉域網・
VPC内システムへの接続が困難。
日本企業の実態と合わない。



これらの壁が、データ連携を「現場の道具」にできなかった原因

1-3 意思決定スピードを止めているもの

経営も現場も「データが揃えばすぐ動ける」のに揃わない

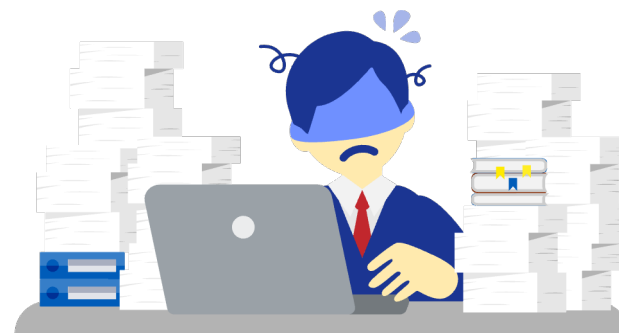
経営層の声

来月の予算の打ち手を考えたいが、
財務／営業／マーケのデータが各システムに散らばっていて、
全体像が見えない。
データを統合してからでないと、判断ができない。



現場担当者の声

kintoneとSlack、Salesforceと社内DBをつなぎたいけど、
ITに依頼すると2～3ヶ月待ち。
それまで業務の手作業を続けるしかない。

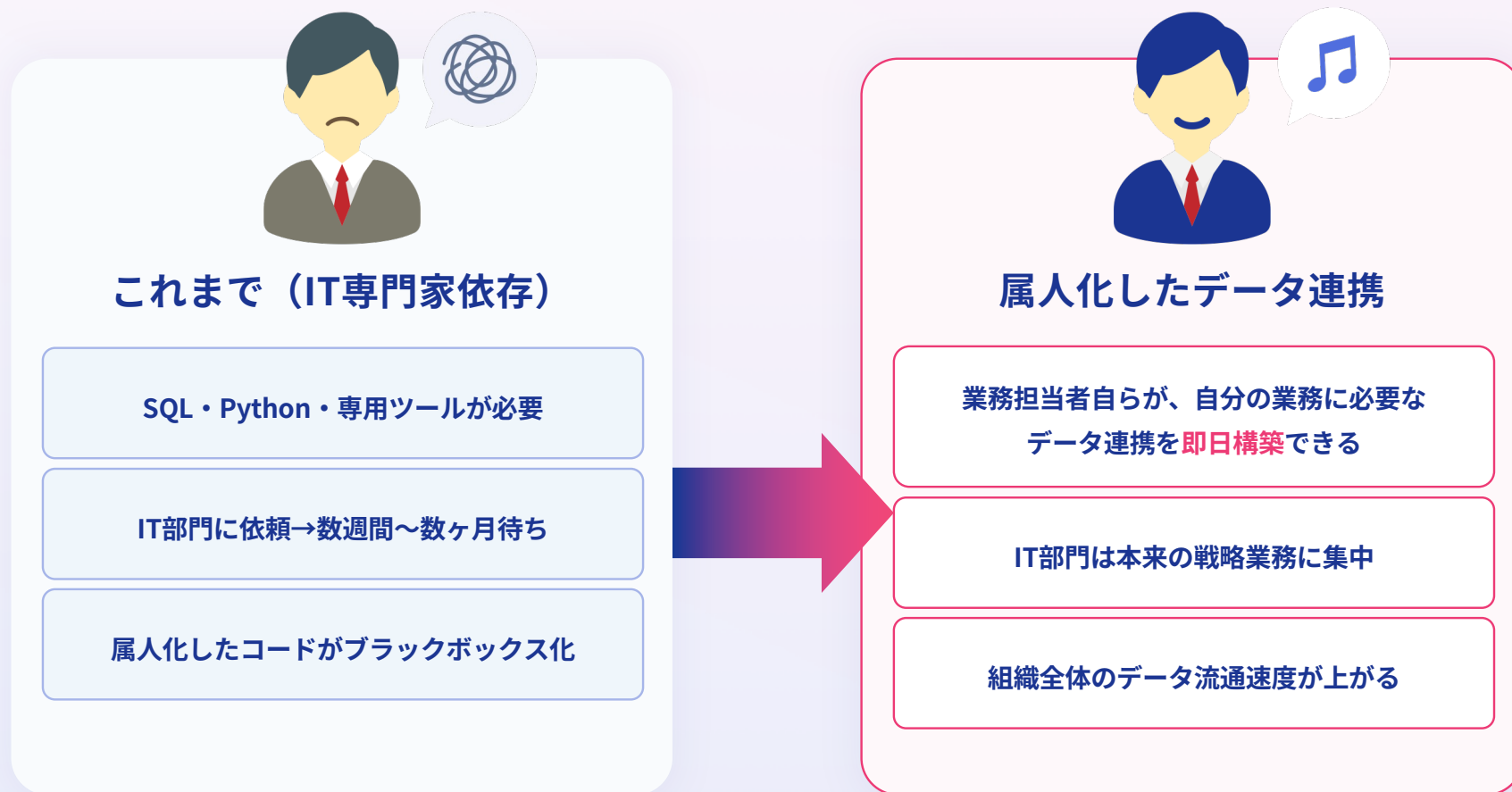


データ連携を、専門家から現場のひとりひとりへ——その民主化が必要

02 Passwork が目指す世界

データ連携の民主化、その実現方法

2-1 データ連携を、IT専門家から現場のひとりひとりへ



Passworkは「データ連携の専門性をプロダクトに閉じ込め、現場が業務知識さえあれば組める」状態を作ることを目指しています。
これがPraztoの掲げる「データ連携の民主化」のビジョンです。

2-2 民主化を実現する2つのルート

「使いやすさ」と「AI自律」—— 同じゴールへの2つの道

AI なし運用



「使いやすさ」による民主化

直感的な GUI とドラッグ&ドロップで、
業務担当者が **自分で組める**。

プログラミング知識ゼロから始められ、
現場の業務理解がそのままデータ連携設計につながる。

AI あり運用



「AI 自律」による民主化

自然言語で指示するだけで、
AIエージェントがフロー設計・実行・監視まで**自走**。

「やりたいこと」さえ言葉にできれば、
データ連携が完成する。

統一ミッション：すべての人にデータ連携を



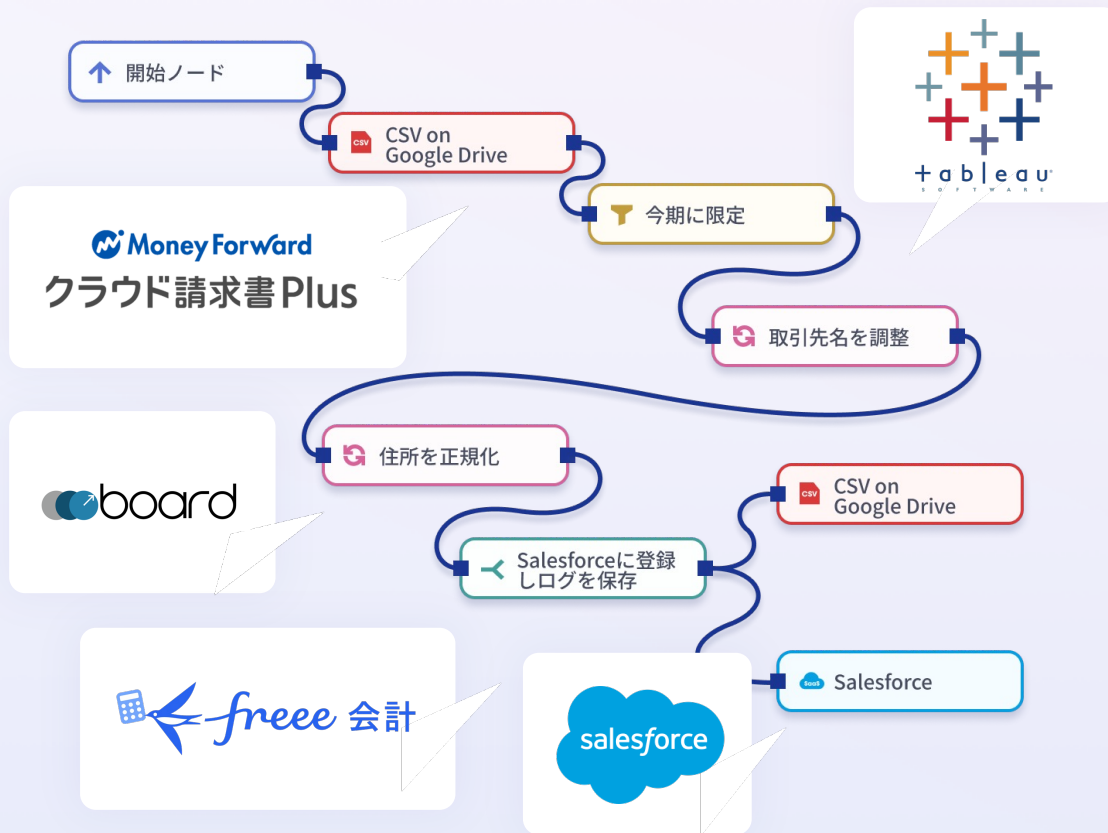
03 Passwork とは

プロダクトと、4つの強み

3-1 Passwork とは

システムからシステムへ、データを誰でも繋げるデータ連携プラットフォーム

Passworkは、複数システム間のデータを直感的なドラッグ操作で簡単に連携できるシステムブリッジサービスです。柔軟なデータ変換機能と自動化ワークフローにより「もっと気軽に、もっと確実に」データ活用基盤を構築できます。さらに、自然言語で指示するだけでAIエージェントがフロー構築・運用まで自走する **AI自走型のデータ連携** としての進化も搭載しています。



● データ連携プラットフォーム

複数システム間のデータフローをドラッグ操作で直感的に構築・実行できます。

● 高度なデータ変換

プリセットノードとプログラム拡張による、柔軟なデータ加工・フィルタリングを提供。

● 連携フロー管理

システム間連携の実行スケジュールと依存関係を、一元的に設定・自動化します。

3-2 Passworkの4つの強み

「誰でも使える」 × 「どこでも使える」でデータ連携を民主化する

誰でも使える —— 民主化の本質



圧倒的に使いやすいUI



非エンジニアでも、業務に即した直感操作でフローが組める。
現場の業務理解がそのまま設計に直結。



AIエージェントが自走 AI自走型のデータ連携

自然言語で指示するだけで、
AIエージェントが連携フローを構築。
異常検知・着地予測まで自走する。

どこでも使える —— 民主化の到達範囲



日本製SaaSへの圧倒的な接続力



freee/マネーフォワード/kintone等、
日本の業務基盤と標準で接続できる。



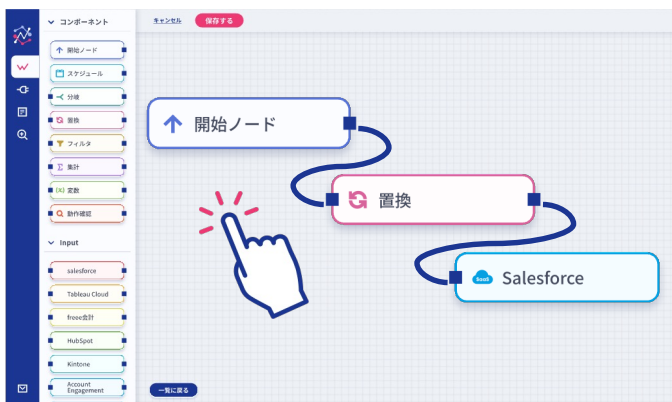
プライベートネットワーク対応

VPN/VPCピアリングで、オンプレDB・
閉域網・社内システムにも
セキュアに連携可能。

3-2 強み 圧倒的に使いやすい UI

経営も現場も「データが揃えばすぐ動ける」のに揃わない

直感的な操作性



- ドラッグ&ドロップでコネクタ同士を簡単に結合
- 視覚的なワークフローデザインで、複雑な連携も明確に
- 業務に即した日本語UI／現場目線のラベル設計

柔軟なデータ変換



- プリセットノードで一般的な変換を即実行
- プログラムノードによる高度なカスタマイズも可能
- フィルタリング、結合、計算など多彩な処理オプション

「現場の業務担当者が自分で触れる」UIが、データ連携の民主化の出発点

3-2 強み AIエージェントが自走 AI自走型のデータ連携

自然言語で指示するだけで、AIがフロー構築から運用まで担う

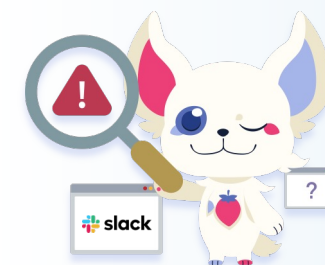
01 自然言語データ連携（要件→フロー自動生成）

「先月の売上をBigQueryから取得してSlackに通知して」と指示するだけで、必要な連携フローをAIが自動生成。



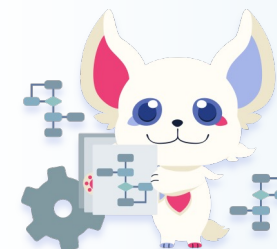
02 異常検知・着地予測

KPIの異常をAIが24時間自動検知。原因仮説とともにSlack通知。月次着地予測で先回りの判断を支援。



03 運用の自走化

エラー発生時の対応提案、データ量増加時のチューニング推奨など、運用フェーズもAIが伴走。



3-2 強み 日本製SaaSへの圧倒的な接続力

海外製のデータ連携ツールが対応しきれない、日本固有の業務基盤に強い

free会計/Yappli/kintone/SmartHR/free人事労務など、日本企業の主要業務SaaSへの標準コネクタを多数搭載しています。海外製のデータ連携ツールでは「APIを直接叩く」しか方法がない日本SaaSも、Passworkなら**数クリックで連携**できます。

主な日本製SaaSコネクタ（一例）

 free 会計

 yappli

 board

 kintone

 SmartHR

 free サイン

 Money Forward
クラウド請求書 Plus

 free 人事労務

 その他多数

3-2 強み プライベートネットワーク対応

クラウド型でありながら、安全で柔軟な VPN/VPC 接続に対応

お客様の社内システムのデータベースとPasswork間で、双方向のデータ連携が可能です。クラウドサービスでありながらVPN接続にも柔軟に対応し、セキュリティを確保しつつシームレスな連携を実現します。お客様の社内システム資産を活かしながら、新たなクラウド連携の価値を付加できる——データ連携の導入障壁を大幅に低減します。

対応する接続形態

- VPN 接続
- VPC ピアリング
- オンプレ DB (PostgreSQL/MySQL/Oracle/SQL Server 等)
- 閉域網内 API への接続



活用シーン

- オンプレDBとSaaS/DWHのリアルタイム同期
- 既存基幹システムを残したままのDX推進
- セキュリティ要件の厳しい業界（金融・医療・製造）
- 多店舗チェーン（社内勤怠 ↔ クラウドHR）



04 主な機能・ユースケース

どう動くか、どんな場面で価値が出るか

4-1 主な機能

データ連携の本質機能を、すべて **Passwork** ひとつで

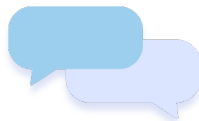
01



ノーコードフロー設計

ドラッグ&ドロップによる直感的UI/
プリセットノード/視覚的なワークフロー

02



自然言語データ連携

「やりたいこと」を文章で書くだけで、
AIがフロー構成を自動生成

03



AIエージェント

異常検知・着地予測・原因仮説の
自動Slack通知

04



スケジューリング・監視

柔軟な実行スケジュール/実行ログ/
エラー通知/履歴管理

05



セキュアな運用基盤

VPN/VPC連携・暗号化通信・
権限管理・監査ログ

これらが組み合わさることで
「誰でも × どこでも」
のデータ連携が実現する

4-2 主要ユースケース

業務 × データ連携の組み合わせで、改善できる現場は無数にある



01

日々の業務自動化

手作業のExcelコピー/集計/メール送信を、自動化フローに置き換え。月数十時間の節約。

SaaS → 集計 → メール/Slack



02

国内SaaS統合

freee/kintone/Yappli等、日本SaaSのデータをDWHやSalesforceに集約。経営の見える化を実現。

freee × kintone × Yappli → DWH



03

オンプレDBとクラウドの架け橋

既存基幹DBとクラウドSaaSのリアルタイム連携。VPC接続により安全・高速。

SaaS → 集計 → メール/Slack



04

経営KPI監視 × 月次自動レポート

経営KPIを24時間自動監視し、異常検知・月次レポート生成・Slack通知をAIが伴走。

複数SaaS → AI監視 → 経営層



05

広告運用の異常検知 × 着地予測

毎朝の運用レポート・CPA急騰検知・月末着地予測をAIが先回り通知。

広告媒体 → AI分析 → Slack



06

そして、まだ見ぬあなたの業務へ

業務知識さえあれば、自分の業務を自分で自動化できる。Passworkは、その出発点を提供します。

あなたの「やりたい」をフローに

05 導入効果・導入の流れ

どんな価値が、どう得られるか

5-1 データ連携を、IT専門家から現場のひとりひとりへ 「使いやすさ」と「AI自律」—— 同じゴールへの2つの道

Before



- × データ連携はIT部門に依頼、対応まで数週間～数ヶ月
- × kintone・freee・Yappli等の日本SaaSは個別開発が必要
- × オンプレDB連携はSIerに大規模依頼
- × 属人化したスクリプトがブラックボックス化
- × Excelコピペ作業が常態化、ミスの温床

After



- 業務担当者が自分でフローを組める／その日に動く
- 日本SaaSも標準コネクタで数クリック接続
- VPN/VPC連携で社内DBにもセキュアに繋がる
- 視覚的フローで誰でも保守可能、属人化解消
- 定型業務を自動化、本来業務に集中

数週間から即日

構築リードタイム

月数十時間

手作業からの解放

100%

処理の標準化



改善できる業務

5-2 導入の流れ

スモールスタートで始め、効果を見ながら段階的に拡張

Step 01



ヒアリング

業務課題と連携要件を整理。最適プランをご提案。

Step 02



PoC / お試し

Starterプランで実フローを試作。価値を体感。

Step 03



本格導入

Standard以上にアップグレード。本番運用開始。

Step 04



伴走支援

必要に応じて導入支援パッケージで3ヶ月伴走。

Step 05



継続・拡張

AIアドオン追加・連携範囲拡大で効果を最大化。

月額3万円から始められる —— データ連携の民主化への最初の一步

06 価格プラン

スモールスタートから本格活用まで

6-1 Passwork Core (本体プラン)

用途に応じて選べる、3つのベースプラン

オススメ

Starter

30,000円/月~

- Activeフロー 3つまで
- 標準コネクタ利用可能
- ユーザー数 無制限
- Slackチャンネルサポート
- ※AIアドオン非対応

Standard

70,000円/月~

- クラウド型コネクタ全対応
- コネクタ・フロー数 無制限
- ユーザー数 無制限
- Slackチャンネルサポート
- AIアドオン対応

Professional

100,000円/月~

- Standardの全機能
- VPN型コネクタ対応
- オンプレDB/VPC連携
- 優先サポート
- AIアドオン対応

6-2 AI Agent アドオン (Standard 以上限定)

3 段階のキャップ付きプランで、AI 利用量を予算に合わせて選べる



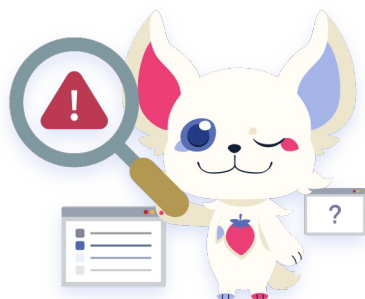
AI Light	AI Standard	AI Pro
+30,000 円/月~	+50,000 円/月~	+100,000 円/月~
<ul style="list-style-type: none">● 小規模チームのAIお試し導入向け● 軽量タスク中心● 利用回数：少なめ	<ul style="list-style-type: none">● 部門単位のAI本格運用向け● 標準業務全般に対応● 利用回数：中規模	<ul style="list-style-type: none">● 全社規模のAI常時稼働向け● 大量処理・高度な処理まで● 利用回数：大規模

超過時：80% 到達でアラート → 上位プラン提案 or 受託相談

7-3 導入支援パッケージ

Prazto の 3 ヶ月伴走で、AI エージェント業務を立ち上げる

経営管理



経営管理

AIエージェント導入支援パッケージ

75万円 × 3ヶ月 = 総額 225万円

経営KPIの24時間自動監視／月次経営レポートの自動生成／異常検知・着地予測のSlack通知。経営管理業務をAIエージェントが代行する仕組みを、3ヶ月で立ち上げます。

広告運用



広告運用

AIエージェント導入支援パッケージ

75万円 × 3ヶ月 = 総額 225万円

毎朝の運用レポート／クリエイティブ疲弊・CPA急騰の異常検知／月末着地予測。広告運用の意思決定をAIが先回りする仕組みを、3ヶ月で立ち上げます。

※その他のカスタム導入支援、業界特化・大規模統合は個別お見積りにてご対応いたします。

08 導入実績

3つの業界、3つの活用シナリオ

8-1 導入企業 3 社の概要

小売・コンサル・飲食チェーン —— 業種を超えて活用される Passwork



キルフェボン株式会社

食品小売（フルーツタルト専門店）

複数SaaS統合 × 顧客ロイヤリティ分析

公式アプリ／POS／Tableau／Data 360
を統合し、ロイヤルカスタマー分析を実
現。店舗別ヘルスチェック指標を確立。

アプリ × POS × Tableau



ブリッジコンサルティング グループ株式会社

コンサルティング

free × Tableauで 経営管理を自動化

free会計 → Tableau Cloud の日次自動
連携を構築。損益計算書を取引先別・品
目別・部門別で可視化。

free × Tableau



株式会社丸千代山岡家 （ラーメン山岡家）

飲食チェーン（187店舗）

SmartHR × AWS（VPC） 勤怠データ1時間連携

SmartHR ↔ AWS PostgreSQL のVPCピ
アリング接続を実現。1時間ごとの自動
連携で急な勤務変更に迅速対応。

SmartHR × VPC接続

業種・規模を問わず、Passwork は データ連携の民主化を実現する

CASE 01 キルフェボン株式会社 様

複数SaaS 統合 × 顧客ロイヤリティ分析の実現

キルフェボン株式会社

FOOD RETAIL

業種：フルーツタルト専門店（食品小売・飲食）

「複数システムのデータを統合する点で、『これはまさに自分たちが実現したかったことだ』と非常に明確に理解できました」（土井様）

公式アプリ

POS

Tableau

Data 360



課題

公式アプリで会員の来店回数・購入金額データが取得できるようになったが、店頭POSデータとの紐付けができず、ロイヤルカスタマーの購買傾向の詳細把握ができなかった。

解決

アプリ／POS／Tableau／Data 360 の4システムをPassworkでシームレス連携。顧客ロイヤリティランクを自動計算する仕組みを構築。

効果

ロイヤルカスタマーの購買行動分析が可能に。店舗別ヘルスチェック指標を確立し、ビジネス上の重要マイルストーンを達成。

CASE 02 ブリッジコンサルティンググループ株式会社 様

free × Tableau で経営管理を自動化

ブリッジコンサルティンググループ株式会社

CONSULTING

業種：公認会計士による経営管理支援コンサルティング

「Passworkを導入したことで、free会計のデータを日次で自動連携できるようになりました」

free 会計

Tableau Cloud

Salesforce



課題

自社開発システムからSalesforceへの移行に伴い、free会計のデータをTableauに連携させる必要があったが、エンジニアリソースが社内システム保守に割かれ、ノーコードツール経験もなかった。

解決

Passworkで free会計 → Tableau Cloud の日次自動連携を構築。手作業によるデータ移行を完全自動化。

効果

担当者の負担が大幅に軽減。損益計算書データを取引先別・品目別・部門別で可視化でき、経営分析の幅が拡大。

CASE 03 株式会社丸千代山岡家 様

SmartHR × AWS (VPC) で全国 187 店舗の勤怠データを 1 時間ごとに連携

株式会社丸千代山岡家 (ラーメン山岡家)

FOOD CHAIN

業種：飲食チェーン (全国187店舗)

「ネットワーク構成設計やスケジュール進行が非常にスムーズ。SaaS仕様やデータ連携に関する知見が高い」

SmartHR

AWS PostgreSQL

VPC ピアリング



課題

全国187店舗展開において、SmartHRから社内勤怠システムへのタイムリーなデータ連携が必須。飲食業特性で勤務変更が頻発し、API制約・カスタム項目の複雑性により1時間単位の同期が困難だった。

解決

SmartHR ↔ AWS PostgreSQL の VPCピアリング接続をPasswork経由で実現。SmartHRのカスタム項目を標準項目同等に扱い、最終更新日時による差分抽出を構築。

効果

1時間ごとの自動連携により急な勤務変更に対応。50万レコード規模の処理負荷を大幅軽減。今後は社内ビジネス部門でも柔軟にデータ連携構築が可能に。

09 弊社・お問い合わせ

株式会社 Prazto について



Prazto（プラート）はDX基盤／Tableau・Salesforce 構築を得意とした開発ベンダーです。DX基盤構築やデータ可視化を軸に、SaaS企業中心に創業7年で350社以上を支援しています。

会社名	株式会社 Prazto（英語表記：Prazto,Inc.）
代表取締役	芳賀 怜史
設立	2019年1月
資本金	3,000万円
主な事業	<ul style="list-style-type: none">・ SaaS に関する導入コンサルティング事業・ システム開発事業・ 自社プロダクト・ Passwork の開発・販売
住所	〒104-0061 東京都中央区銀座6丁目10-1 GINZA SIX 13階
HP	https://prazto.com/



データ連携の民主化、はじめませんか？

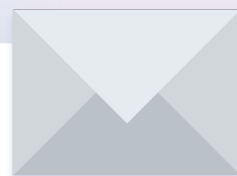
月額 ¥30,000 から、3つのフローでスモールスタート可能です。

導入のご相談、デモのご希望、料金のお見積もりなど、お気軽にお問い合わせください。



WEB

<https://passwork.prazto.com/>



MAIL

info@prazto.com



CONTACT

お問い合わせフォームより

データ連携を、IT 専門家から、現場のひとりひとりへ。

データ連携を、現場のひとりひとりへ。

Thank you for your interest in Passwork.